

Tuto Bricopro

Comment créer
une cabane pour chat ?

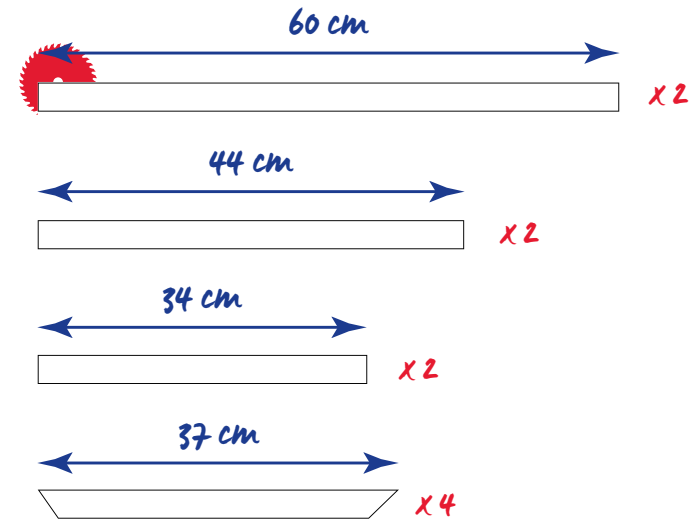




Votre matériel :

3 tasseaux (250 cm x 3 cm x 3 cm)
1 planche de pin (250 cm x 60 cm x 1,8cm)
Perceuse-visseuse
Scie égoïne
Scie sauteuse
Boîte à onglet
Vis
Mètre, crayon
Peinture
Pinceau

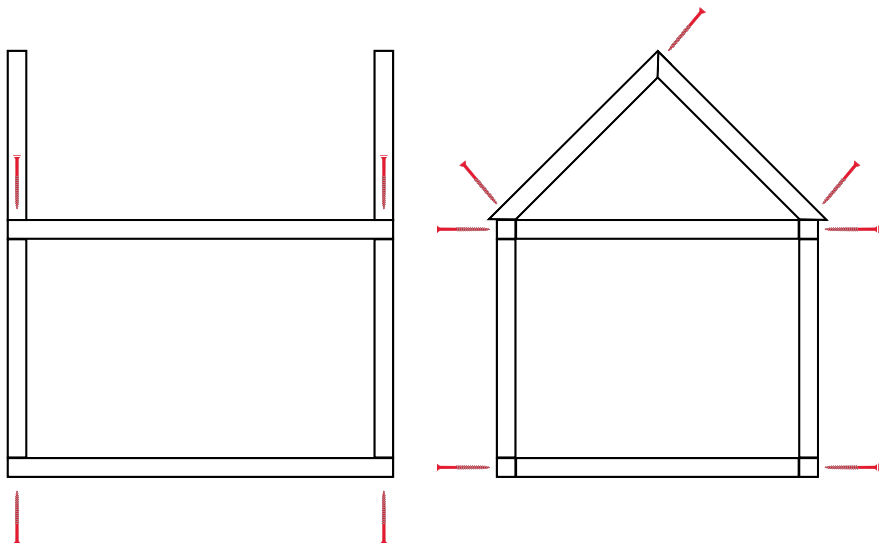
Étape 1 : Préparez les tasseaux



En suivant le plan ci-dessus, reportez les dimensions sur vos tasseaux puis coupez-les. Pour les coupes à 45°, utilisez une boîte à onglet.

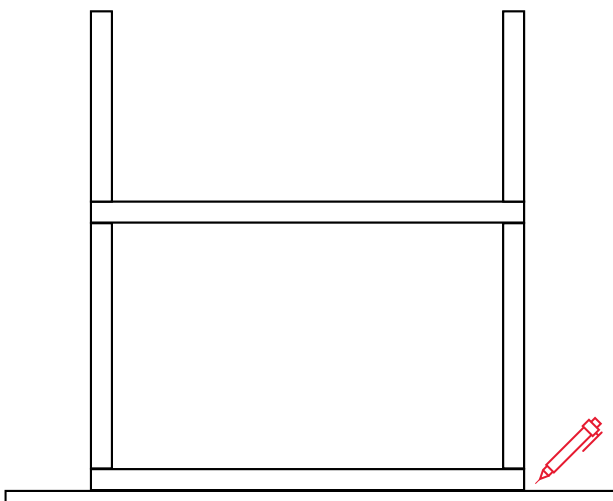
Ces dimensions sont prévues avec des tasseaux de 3cm x 3cm. L'objectif étant d'obtenir une cabane de 60cm de profondeur, 50cm de largeur et 40cm de hauteur sans compter le toit. Si vos tasseaux sont de section différente, ajustez vos dimensions.

Étape 2 : Percez puis vissez vos tasseaux



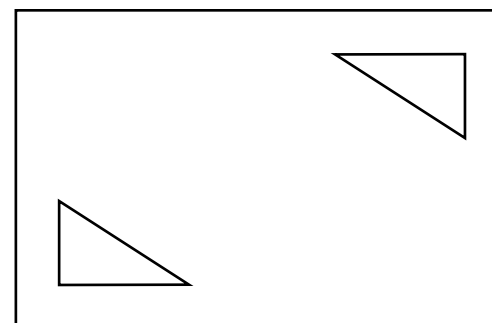
Une fois vos tasseaux découpés, percez puis poncez-les. Vous pouvez assembler la structure comme ci-dessus.

Étape 3 : Tracez l'habillage de la cabane



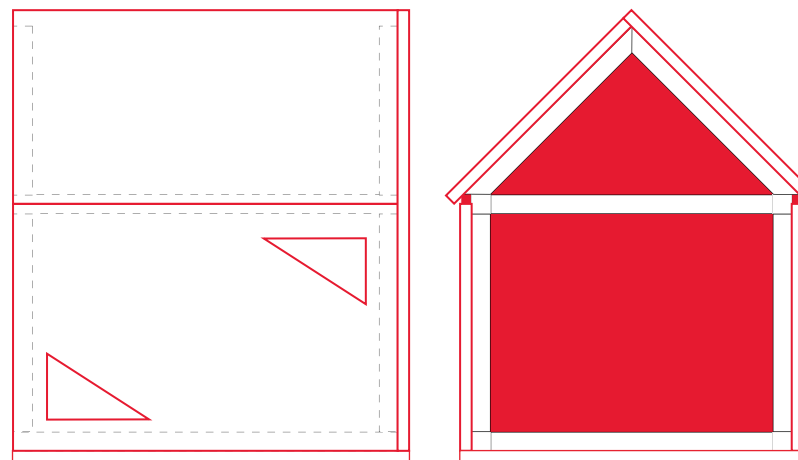
Positionnez la structure sur votre planche de pin puis tracez directement dessus : le fond, les côtés, le dos ainsi que le toit.

Étape 4 : Découpez vos planches



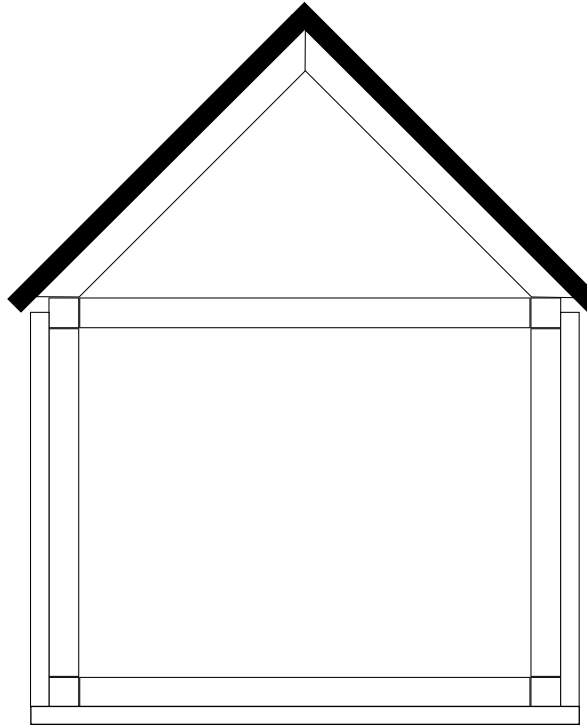
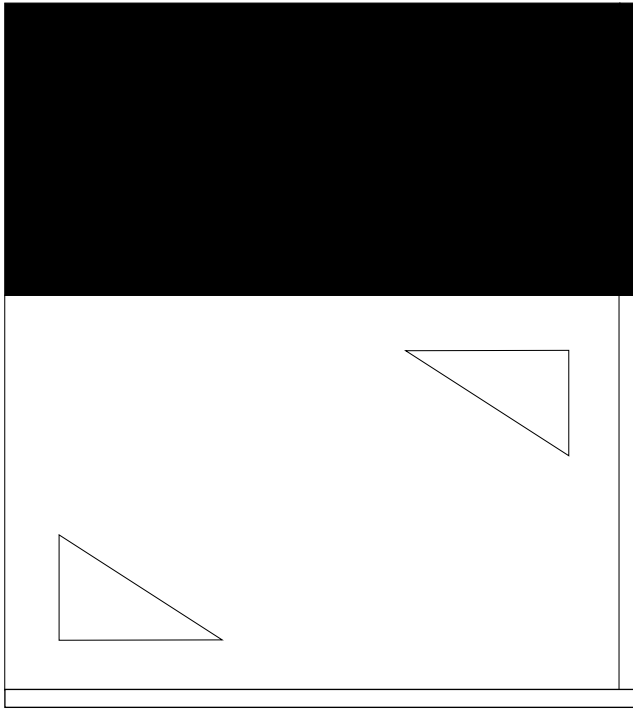
Une fois vos tracés réalisés, découpez vos planches. Pour les côtés, créer deux petites ouvertures comme ci-dessus. Poncez vos planches.

Étape 5 : Assemblez votre cabane



Vissez l'habillage avec les tasseaux par l'intérieur de la cabane. On ne verra alors aucune vis de l'extérieur.

Étape 6 : Peignez votre cabane pour chat



Positionnez le scotch papier afin de définir les zones à peindre.
Peignez en suivant les instructions indiquées sur le pot de peinture.

*Le coussin déhoussable
qui va ravir votre chat*



ZOLUX

ref.500 123BEI

Votre chat va
maintenant
se sentir comme
chez lui !



Encore plus
d'idées sur
bricopro.fr/tuto-bricolage

