

Sanitaire

Plomberie et évacuation

The 'Tuto Bricopro' logo is positioned on a blue circular background on the left side of the image. It features a white line-art icon of a paintbrush above the text 'Tuto Bricopro' written in a white, cursive script font.

Tuto Bricopro

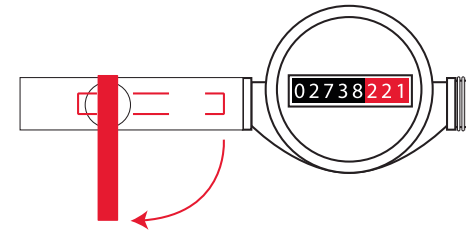
Comment changer
sa robinetterie ?



Votre matériel :

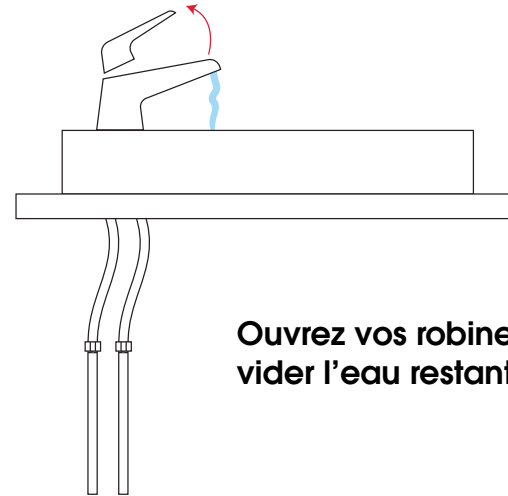
- Mitigeur
- Clé ou clé à molette
- Le reste du matériel vous sera fourni avec votre mitigeur (flexibles...)

Étape 1 : Coupez l'eau



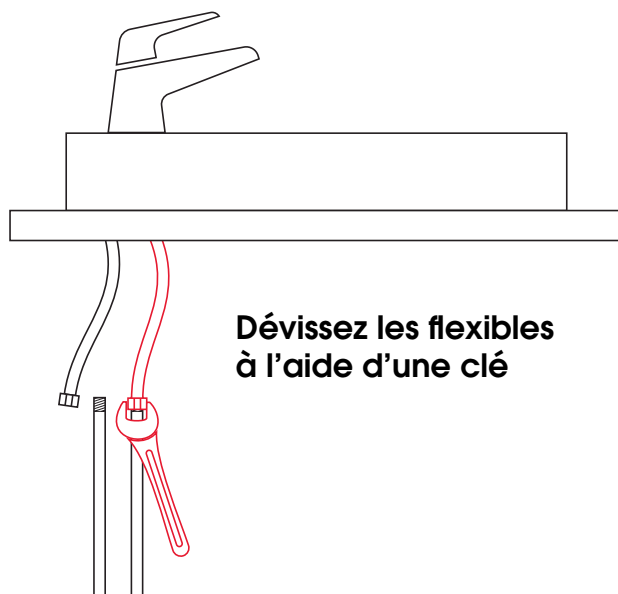
Coupez votre arrivée d'eau générale puis votre ballon d'eau chaude par précaution

Étape 2 : Purgez l'eau restante

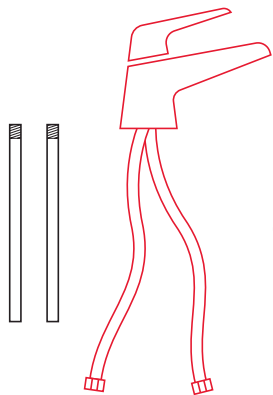
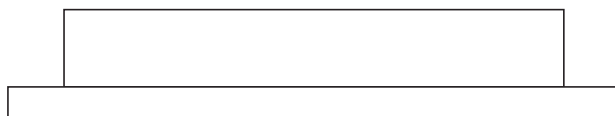


Ouvrez vos robinets pour vider l'eau restante.

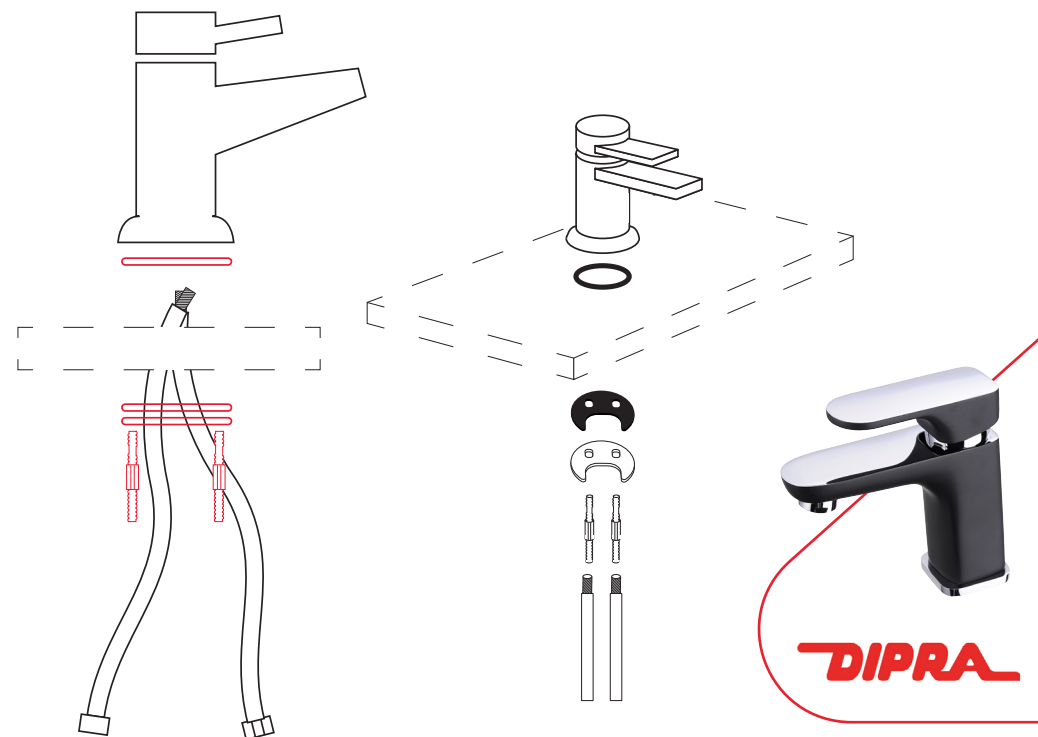
Étape 3 : Dévissez les flexibles



Étape 4 : Retirez le mitigeur

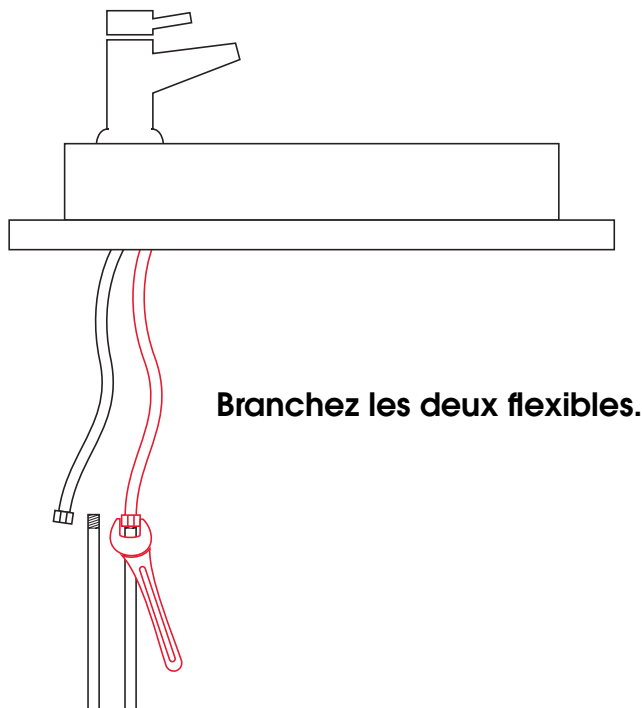


Étape 5 : Assemblez le nouveau mitigeur

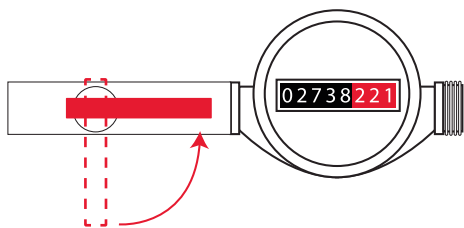


Installez le joint puis vissez vos deux flexibles dessus. Posez-le sur votre vasque ou meuble vasque et en dessous serrez la plaque métallique avec le joint en vissant les deux tiges fournies avec votre mitigeur. Remettez votre vasque en place avant de passer à la dernière étape.

Étape 6 : Branchez et testez

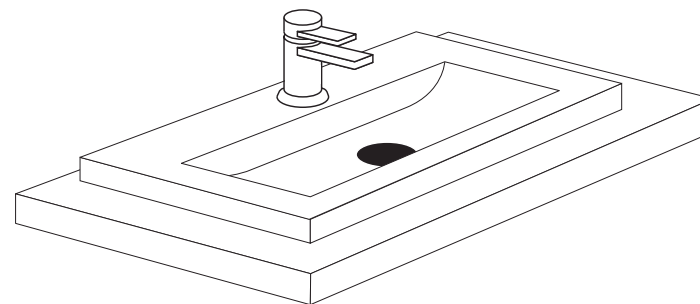


Étape 7 : Ouvrez l'eau



Ouvrez de nouveau l'eau sur votre ballon d'eau chaude et arrivée d'eau générale.

Étape 8 : Testez



Vérifiez qu'aucune fuite ne survient et que l'eau chaude et l'eau froide sont dans le bon sens.

Étape 9 : Décorez

La partie fun peut maintenant commencer ! Décorez votre salle de bain à votre goût. De notre côté, nous avons opté pour les accessoires de salle de bain, le rideau de douche & la panier à linge de chez Future Home & Levasseur.



*Vous avez désormais
un magnifique
meuble vasque !*



 **bricopro**



**Encore plus
d'idées sur**
bricopro.fr/tuto-bricolage

